



EINLADUNG / AUSSCHREIBUNG

ZUSCHAUERLÄUFE

RAHMENPROGRAMM ZUR
WELTMEISTERSCHAFT IM
BIATHLON-ORIENTIERUNGSLAUF



als **3-Tage-OL**

Storkow (Deutschland)

11. – 13. Juli 2014



Liebe Sportfreunde!

Wir laden Euch vom 10. bis zum 13. Juli 2014 nach Storkow (Deutschland) ein, um am Rahmenprogramm zur Biathlon-Orientierungslauf-Weltmeisterschaft 2014 teilzunehmen. Wir bieten im südöstlichen Berliner Umland, in der Nähe des bekannten Biosphärenreservates Spreewald drei Wettbewerbe (Klassik- + Punkt-OL, Mittelstrecken-OL und Jagdstart) an.

Es besteht die Möglichkeit, die Biathlon-OL-WM als Zuschauer zu erleben und selbst Teile der WM-Strecken abzulaufen.

Die Organisatoren

Veranstalter:

International Biathlon Orienteering Federation
(IBOF)

Ausrichter:

Berliner Sommerbiathlonverein 1991 e.V.
(BSBV), Berliner Orientierungsläufer

ORGANISATIONSKOMITEE

Wettkampfleiter / Leiter Kampfrichter:

Dietmar Liedtke (Berliner SBV)

Stellv. Wettkampfleiter / Bahnleger:

Frank Braatz (Berliner SBV / TSV Berlin)

Org.-Büro:

Monika Liedtke (Berliner SBV)

Zeitnahme / Auswertung:

Olaf Schwenk (TSV Berlin)

Technischer Delegierter

Marcus Andersson (IBOF)

ORGANISATORISCHE INFORMATIONEN

Wettkampfbereich (WKZ):

Storkow – Bundesland Brandenburg/Deutschland

Schießstandgelände des Schützenvereins Storkow 1849 e.V.

An der Landstraße zwischen Storkow und Fürstenwalde, ca. 2 km von Storkow entfernt
(Fürstenwalder Straße 55, 15859 Storkow)

Achtung: Für das Waldgebiet nordöstlich Storkows besteht Geländesperre!



Kontakt / weiterführende Informationen:

Dietmar Liedtke (*Wettkampfleiter*)

Tel.: +49 30 27596188

email: monika.liedtke@gmx.net

postal.: Wilhelmshavener Str. 62
10551 Berlin
Deutschland

Frank Braatz (*stellv. Wettkampfleiter*)

Tel.: +49 151 19412274

email: frank@biathlon.orienteing.de

web: www.biathlon.orienteing.de

Anmeldung:

Bis spätestens **zum 3. Juli 2014** (Donnerstag) per Post, Email oder Internet. Es kann das angehängte Formular oder das Online-Meldeformular genutzt werden.

Nachmeldungen werden nur im Rahmen vorhandener Möglichkeiten und gegen 50 % Aufschlag angenommen.

worldchamps@biathlon.orienteing.de

www.biathlon.orienteing.de

TECHNISCHE INFORMATIONEN

Kategorien/Bahnen:

Es werden 6 Bahnen angeboten. Die Bahn kann frei gewählt werden. Nachfolgende Tabelle gibt einen Überblick über den technischen sowie physischen Anspruch der Bahnen und empfiehlt eine Zuordnung zu den gewohnten Kategorien.

Bahn	Orientierungsanspruch	Bahnlänge (Klassik-OL – ca. km)	empfohlene Kategorien
A	schwer	sehr lang (≈ 10 km)	H19-H35
B	schwer	lang (6-8 km)	H-18 H40- D19-D35
C	schwer	mittel (4-6 km)	D40- D-18 H-16
D	schwer	kurz (3-4 km)	D/H 60- D-16
E	mittel	kurz (3-4 km)	D/H -14
F	sehr leicht	sehr kurz (2-2,5 km)	D/H -10

Wettkämpfe:

Klassische Distanz: Punkt-OL + Klassik-OL – Freitag

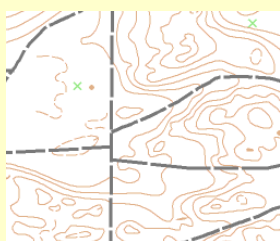
Der Punkt-OL ist eine Besonderheit des klassischen Biathlon-OLs. Präzises Orientieren ist gefragt, Fehler werden mit Zeitaufschlag bestraft. Der genaue Modus wird vor Ort erklärt. Bahn F hat keinen Punkt-OL.

Mitteldistanz – Sonnabend

Handicapstart (verkürzter Klassik-OL) – Sonntag

Gelände/Karte:

Neu erschlossenes Gebiet. Leicht hügeliges Gelände (45 – 70 m über n.n.) aus eiszeitlichen



Sanddünen, mit Kiefernwald und teilweise Mischbestand bewachsen, sehr gute Belaufbarkeit. Ausgeprägtes Wegenetz, technisch mittlerer Anspruch.



Karte "Storkower Binnendüne", Aufnahme 2013/14, Maßstab: 1 : 10.000 mit Äquidistanz: 2,5 m.

Postennachweis:

SportIdent (SI-Chip) wird verwendet. Die SI-Nummer ist bei der Meldung anzugeben. SI-Chips können gegen Gebühr ausgeliehen werden (bitte bei Meldung angeben). Für Leihchips wird eine Kautions von 20 € erhoben.

Teilnehmererklärung:

Für den Fall meiner Teilnahme am Wettkampf erkenne ich den Haftungsausschluss der Veranstalter an (insbesondere bei Verletzungen durch Stürze im Gelände). Ich werde weder gegen die Veranstalter und Sponsoren, Schießstandbetreiber und Waldbesitzer, noch gegen die Stadt Storkow oder deren Vertreter Ansprüche wegen Schäden und Verletzungen jeder Art machen, die mir durch die Teilnahme am Wettkampf entstehen können. Ich erkläre, dass ich körperlich gesund bin. Mit der Meldung zum Wettkampf stimmt der Sportler der Veröffentlichung seines Namens, der Nennung seiner Vereins- und Landeszugehörigkeit und seiner Ergebnisse in den Medien (Internet, Presse und vor Ort) zu und verzichtet auf die Rechte am eigenen Bild.

ZUSÄTZLICHE INFORMATIONEN

Unterkunft:

In der Region gibt es ein vielfältiges Übernachtungsangebot. Der Ausrichter bietet selbst keine Unterkünfte an. Informationen im Web.

www.storkow.de oder www.scharmuetzelsee.de

Tourismus / Kultur:

Ca. 70 km bis ins Zentrum Berlins mit allen seinen Sehenswürdigkeiten

Nur ca. 25 km und Sie sind im Biosphärenreservat Spreewald. Die einzigartige Naturlandschaft mit ihren Fließen lädt zum Kanufahren ein. www.spreewald.de



(Burg Storkow –
Ort der Siegerehrung)

Am Sonnabend wird im Burggelände das Spiel um Platz 3 der Fußball-WM öffentlich gesehen (zu deutsch: Public Viewing)

**Wichtiger Hinweis: Seid fair – unternehmt und tut nichts,
was den Ablauf der WM stören oder beeinflussen könnte !!!**

vorläufiger Zeitplan:

Hinweis: Die genauen Startzeiten können sich noch verändern, da sie mit den Starts des Hauptwettkampfs abgestimmt werden.

10.07.2014 (Donnerstag)

15 – 18 Uhr Training

11.07.2014 (Freitag)

ab 8.30 Uhr Org. Büro
15 – 17 Uhr Start Wettkampf (Punkt-OL + Klassik-OL)

12.07.2014 (Samstag)

ab 8.30 Uhr Org. Büro
13.30 – 14.30 Uhr Start Wettkampf (Mitteldistanz)

13.07.2014 (Sonntag)

ab 7.30 Uhr Org. Büro
9.00 – 9:20 Uhr Start Wettkampf (Handicapstart)

Versicherung:

Jeder Wettkämpfer ist für ausreichende Versicherung selbst verantwortlich.

Gebühren:

Meldung	6,00 € pro Wettkampf
(Bahnen E und F)	4,00 € pro Wettkampf
Nachmeldung	50 % Aufschlag zur jeweiligen Meldegebühr
SI-Ausleihe	2,00 € pro Wettkampf

Überweisung auf folgendes Konto:

aus Deutschland an:

BSBV 1991, Berliner Volksbank, BLZ 10090000, Konto-Nr. 55 8468 6008

aus dem Ausland an:

BSBV 1991 – c/o Dietmar Liedtke, Wilhelmshavener Str. 62, Deutschland

IBAN: DE96 1009 0000 5584 6860 08, BIC: BEVODEBB

Bitte Verein und Ansprechpartner angeben.

